



arroway *textures* concrete - volume one

Diese Zusammenstellung auf DVD umfasst 51 professionelle mehrschichtige Texturen in höchster Auflösung von bis zu 44 Megapixel. Jede Textur besteht aus *Diffuse*-, *Bump*- sowie *Specular/Glossiness Map* und liegt in verlustfrei komprimierter Form (*PNG24 / PNG8*) vor.

Die Sammlung umfasst Texturen aus folgenden Kategorien: *Bodenflächen*, *Panelschalung*, *Wandflächen*, *Ziegel & Platten* und *Sonstiges*.

Weiterführende Informationen zu diesem und anderen Produkten finden Sie auf unserer Homepage unter www.arroway.de.

Bodenflächen

concrete 16

Betonboden

+	5100 x 7000 (35,7mpix)	
D 100%	S 50%	B 5%
T	G < S 25%	R
~3,0m x 4,0m		



Grober Betonboden mit Steinen und Unebenheiten

diffuse map: *concrete-16_d100.png*

bump map: *concrete-16_b005.png*

specular map: *concrete-16_s050-g025.png*

concrete 17

Betonboden

+	6000 x 6000 (36,0mpix)	
D 100%	S 100%	B 10%
T	G < S 100%	R
~6,0m x 6,0m		



Betonboden

diffuse map: *concrete-17_d100.png*

bump map: *concrete-17_b010.png*

specular map: *concrete-17_s100-g100.png*

concrete 18

Betonboden

+	8000 x 4000 (32,0mpix)	
D 100%	S 50%	B 5%
T	G < S 50%	R
~8,0m x 4,0m		



Betonboden

diffuse map: *concrete-18_d100.png*

bump map: *concrete-18_b005.png*

specular map: *concrete-18_s050-g050.png*

concrete 19

Betonboden

+	6000 x 6000 (36,0mpix)	
D 100%	S 50%	B 5%
T	G < S 50%	R
~6,0m x 6,0m		



Betonboden

diffuse map: *concrete-19_d100.png*

bump map: *concrete-19_b005.png*

specular map: *concrete-19_s050-g050.png*

concrete 20

Betonboden

+	6000 x 6000 (36,0mpix)	
D 100%	S 100%	B 5%
T	G < S 100%	R
~3,0m x 3,0m		



Rauher Betonboden mit Längsrillen

diffuse map: *concrete-20_d100.png*

bump map: *concrete-20_b005.png*

specular map: *concrete-20_s100-g100.png*

concrete 21

Betonboden

+	6000 x 6000 (36,0mpix)	
D 100%	S 100%	B 5%
T	G < S 100%	R
~4,0m x 4,0m		



Betonboden

diffuse map: *concrete-21_d100.png*

bump map: *concrete-21_b005.png*

specular map: *concrete-21_s100-g100.png*

Panel Schalung

concrete 22

Sichtbeton

+			7000 x 3500 (24,5mpix)
D 100%	S 50%	B 5%	
T	G < S 50%	R	
~10,0m x 5,0m			



Sichtbetonwand; 2x2 Panel-Schalung

diffuse map: *concrete-22_d100.png*

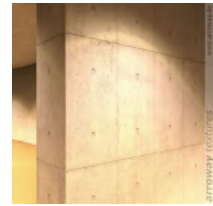
bump map: *concrete-22_b005.png*

specular map: *concrete-22_s050-g050.png*

concrete 23

Sichtbeton (grau, 1x2)

+			3000 x 6000 (18,0mpix)
D 100%	S 50%	B 5%	
T	G < S 25%	R	
~3,0m x 6,0m			



Sichtbetonwand; 1x2 Panel-Schalung. Passend zu 'concrete 24' und 'concrete 25'

diffuse map: *concrete-23_d100.png*

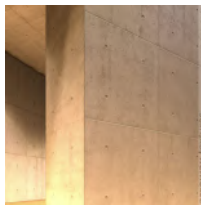
bump map: *concrete-23_b005.png*

specular map: *concrete-23_s050-g025.png*

concrete 24

Sichtbeton (grau, 2x2)

+			6000 x 6000 (36,0mpix)
D 100%	S 50%	B 5%	
T	G < S 25%	R	
~6,0m x 6,0m			



Sichtbetonwand; 2x2-Panel-Schalung. Passend zu 'concrete 23' und 'concrete 25'

diffuse map: *concrete-24_d100.png*

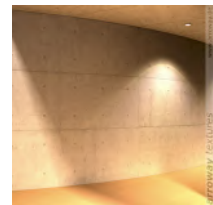
bump map: *concrete-24_b005.png*

specular map: *concrete-24_s050-g025.png*

concrete 25

Sichtbeton (grau, 3x2)

+			6000 x 6000 (36,0mpix)
D 100%	S 50%	B 5%	
T	G < S 25%	R	
~6,0m x 6,0m			



Sichtbetonwand; 3x2-Panel-Schalung. Passend zu 'concrete 23' und 'concrete 24'

diffuse map: *concrete-25_d100.png*

bump map: *concrete-25_b005.png*

specular map: *concrete-25_s050-g025.png*

concrete 26

Sichtbeton (anthrazit, 1x2)

+			3000 x 6000 (18,0mpix)
D 100%	S 50%	B 5%	
T	G < S 25%	R	
~3,0m x 6,0m			



Sichtbetonwand in anthrazit; 1x2-Panel-Schalung. Passend zu 'concrete 27' und 'concrete 28'

diffuse map: *concrete-26_d100.png*

bump map: *concrete-26_b005.png*

specular map: *concrete-26_s050-g025.png*

concrete 27

Sichtbeton (anthrazit, 2x2)

+			6000 x 6000 (36,0mpix)
D 100%	S 50%	B 5%	
T	G < S 25%	R	
~6,0m x 6,0m			



Sichtbetonwand in anthrazit; 2x2-Panel-Schalung. Passend zu 'concrete 26' und 'concrete 28'

diffuse map: *concrete-27_d100.png*

bump map: *concrete-27_b005.png*

specular map: *concrete-27_s050-g025.png*

concrete 28

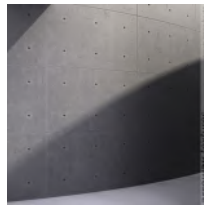
Sichtbeton (anthrazit, 3x2)

⊕ 6000 x 6000 (36,0mpix)

D 100% **S 50%** **B 5%**

T **G < S 25%** R

~6,0m x 6,0m



Sichtbetonwand in anthrazit; 3x2-Panel-Schalung. Passend zu 'concrete 26' und 'concrete 27'

diffuse map: [concrete-28_d100.png](#)

bump map: [concrete-28_b005.png](#)

specular map: [concrete-28_s050-g025.png](#)

concrete 30

Sichtbeton

↔ 5200 x 4600 (23,9mpix)

D 100% **S 50%** **B 10%**

T **G < S 25%** R

~5,0m x 4,4m



Sichtbetonwand

diffuse map: [concrete-30_d100.png](#)

bump map: [concrete-30_b010.png](#)

specular map: [concrete-30_s050-g025.png](#)

concrete 32

Sichtbeton

⊕ 5000 x 5000 (25,0mpix)

D 100% **S 25%** **B 5%**

T **G < S 50%** R

~5,0m x 5,0m



Sichtbeton mit glatter Oberfläche für Wand oder Boden

diffuse map: [concrete-32_d100.png](#)

bump map: [concrete-32_b005.png](#)

specular map: [concrete-32_s025-g050.png](#)

concrete 34

Betonwand

↔ 14000 x 1600 (22,4mpix)

D 100% **S 50%** **B 5%**

T **G < S 25%** R

~14,0m x 1,6m



Lange Sichtbeton-Wandfläche. Passend zu 'concrete 35'

diffuse map: [concrete-34_d100.png](#)

bump map: [concrete-34_b005.png](#)

specular map: [concrete-34_s050-g025.png](#)

concrete 29

Betonwand

↔ 6600 x 3700 (24,4mpix)

D 100% **S 25%** **B 5%**

T **G < S 25%** R

~4,0m x 2,3m



Helle, unsaubere Sichtbetonwand

diffuse map: [concrete-29_d100.png](#)

bump map: [concrete-29_b005.png](#)

specular map: [concrete-29_s025-g025.png](#)

concrete 31

Sichtbeton

↔ 7000 x 3500 (24,5mpix)

D 100% **S 25%** **B 10%**

T **G < S 25%** R

~8,0m x 4,0m



Sichtbetonwand

diffuse map: [concrete-31_d100.png](#)

bump map: [concrete-31_b010.png](#)

specular map: [concrete-31_s025-g025.png](#)

concrete 33

Sichtbeton

⊕ 5200 x 4600 (23,9mpix)

D 100% **S 50%** **B 10%**

T **G < S 25%** R

~4,2m x 3,7m



Wand aus hellem Sichtbeton

diffuse map: [concrete-33_d100.png](#)

bump map: [concrete-33_b010.png](#)

specular map: [concrete-33_s050-g025.png](#)

concrete 35

Betonwand

↔ 14000 x 1600 (22,4mpix)

D 100% **S 50%** **B 5%**

T **G < S 25%** R

~14,0m x 1,6m



Lange Sichtbeton-Wandfläche. Passend zu 'concrete 34'

diffuse map: [concrete-35_d100.png](#)

bump map: [concrete-35_b005.png](#)

specular map: [concrete-35_s050-g025.png](#)

Wandflächen

concrete 36

Halzschalung

↔ 8300 x 4300 (35,7mpix)

D 100% **S 25%** **B 10%**

T **G < S 25%** R

~11,0m x 5,7m



Wandfläche aus Beton mit deutlicher Bretter-Struktur

diffuse map: *concrete-36_d100.png*

bump map: *concrete-36_b010.png*

specular map: *concrete-36_s025-g025.png*

concrete 37

Große Sichtbeton-Fläche

↔ 8800 x 5000 (44,0mpix)

D 100% **S 50%** **B 10%**

T **G < S 50%** R

~5,0m x 2,8m



Große und ebene Betonfläche - auch ideales Ausgangsmaterial für eigene Beton-Texturen

diffuse map: *concrete-37_d100.png*

bump map: *concrete-37_b010.png*

specular map: *concrete-37_s050-g050.png*

concrete 38

Große Sichtbeton-Fläche

↔ 8800 x 5000 (44,0mpix)

D 100% **S 50%** **B 10%**

T **G < S 50%** R

~5,0m x 2,8m



Große und ebene Betonfläche - auch ideales Ausgangsmaterial für eigene Beton-Texturen

diffuse map: *concrete-38_d100.png*

bump map: *concrete-38_b010.png*

specular map: *concrete-38_s050-g050.png*

concrete 39

Große Sichtbeton-Fläche

↔ 8800 x 5000 (44,0mpix)

D 100% **S 50%** **B 10%**

T **G < S 50%** R

~5,0m x 2,8m



Große und ebene Betonfläche - auch ideales Ausgangsmaterial für eigene Beton-Texturen

diffuse map: *concrete-39_d100.png*

bump map: *concrete-39_b010.png*

specular map: *concrete-39_s050-g050.png*

concrete 40

Große Sichtbeton-Fläche

↔ 8800 x 5000 (44,0mpix)

D 100% **S 50%** **B 10%**

T **G < S 50%** R

~5,0m x 2,8m



Große und ebene Betonfläche - auch ideales Ausgangsmaterial für eigene Beton-Texturen

diffuse map: *concrete-40_d100.png*

bump map: *concrete-40_b010.png*

specular map: *concrete-40_s050-g050.png*

concrete 41

Große Sichtbeton-Fläche

↔ 8800 x 5000 (44,0mpix)

D 100% **S 50%** **B 10%**

T **G < S 50%** R

~5,0m x 2,8m



Große und ebene Betonfläche - auch ideales Ausgangsmaterial für eigene Beton-Texturen

diffuse map: *concrete-41_d100.png*

bump map: *concrete-41_b010.png*

specular map: *concrete-41_s050-g050.png*

concrete 42

Große Sichtbeton-Fläche

↔ 8800 x 5000 (44,0mpix)

D 100% **S 50%** **B 10%**

T **G < S 50%** R

~5,0m x 2,8m



Große und ebene Betonfläche - auch ideales Ausgangsmaterial für eigene Beton-Texturen

diffuse map: *concrete-42_d100.png*

bump map: *concrete-42_b010.png*

specular map: *concrete-42_s050-g050.png*

concrete 44

Holzschalung

⊕ 5800 x 4300 (24,9mpix)

D 100% **S 25%** **B 5%**

T **G < S 50%** R

~4,0m x 3,0m



Sichtbetonfläche mit Bretter-Dekor; sehr sauber verarbeitet

diffuse map: *concrete-44_d100.png*

bump map: *concrete-44_b005.png*

specular map: *concrete-44_s025-g050.png*

concrete 46

Große Sichtbeton-Fläche

↔ 7700 x 3800 (29,3mpix)

D 100% **S 25%** **B 20%**

T **G < S 10%** R

~6,0m x 4,0m



Große und ebene Betonfläche - auch ideales Ausgangsmaterial für eigene Beton-Texturen

diffuse map: *concrete-46_d100.png*

bump map: *concrete-46_b020.png*

specular map: *concrete-46_s025-g010.png*

concrete 43

Große Sichtbeton-Fläche

↔ 8800 x 5000 (44,0mpix)

D 100% **S 50%** **B 10%**

T **G < S 50%** R

~5,0m x 2,8m



Große und ebene Betonfläche - auch ideales Ausgangsmaterial für eigene Beton-Texturen

diffuse map: *concrete-43_d100.png*

bump map: *concrete-43_b010.png*

specular map: *concrete-43_s050-g050.png*

concrete 45

Spanplattenschalung

⊕ 6000 x 6000 (36,0mpix)

D 100% **S 50%** **B 5%**

T **G < S 25%** R

~4,0m x 4,0m



Sichtbetonfläche mit Spanplatten-Dekor; sehr sauber verarbeitet

diffuse map: *concrete-45_d100.png*

bump map: *concrete-45_b005.png*

specular map: *concrete-45_s050-g025.png*

Ziegel & Platten

concrete 04

Waschbeton-Platten

⊕ 11000 x 3300 (36,3mpix)

D 100% **S 50%** **B 5%**

T **G < S 25%** R

~15,0m x 4,5m



Große Platten aus Waschbeton, genutzt als Fassadenverkleidung

diffuse map: *concrete-04_d100.png*

bump map: *concrete-04_b005.png*

specular map: *concrete-04_s050-g025.png*

concrete 06

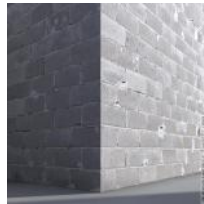
Betonziegel

⊕ 11000 x 3300 (36,3mpix)

D 100% **S 25%** **B 2%**

T **G < S 50%** R

~6,0m x 1,8m



Mauer aus grob-verarbeiteten Betonziegeln

diffuse map: *concrete-06_d100.png*

bump map: *concrete-06_b002.png*

specular map: *concrete-06_s025-g050.png*

concrete 08

Betonblöcke

⊕ 5000 x 5000 (25,0mpix)

D 100% **S 100%** **B 5%**

T **G < S 50%** R

~5,0m x 5,0m



Mauer aus großen Betonblöcken

diffuse map: *concrete-08_d100.png*

bump map: *concrete-08_b005.png*

specular map: *concrete-08_s100-g050.png*

concrete 05

Rillenstruktur

⊕ 7000 x 3500 (24,5mpix)

D 100% **S 100%** **B 20%**

T **G 0%** R

~7,0m x 3,5m



Große Sichtbetonplatten mit feinem Rillendekor

diffuse map: *concrete-05_d100.png*

bump map: *concrete-05_b020.png*

specular map: *concrete-05_s100-(g000).png*

concrete 07

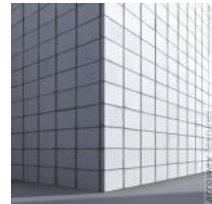
Betonplatten

⊕ 7200 x 4500 (32,4mpix)

D 100% **S 25%** **B 5%**

T **G < S 25%** R

~4,0m x 2,5m



Weißer Betonplatten als Fassadenverkleidung

diffuse map: *concrete-07_d100.png*

bump map: *concrete-07_b005.png*

specular map: *concrete-07_s025-g025.png*

concrete 09

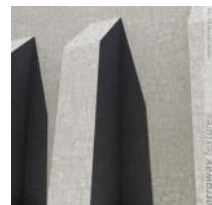
Blockdekor

⊕ 5000 x 5000 (25,0mpix)

D 100% **S 50%** **B 5%**

T **G < S 10%** R

~5,0m x 5,0m



Betonwand mit durch die Schalung erzeugter Blockstruktur

diffuse map: *concrete-09_d100.png*

bump map: *concrete-09_b005.png*

specular map: *concrete-09_s050-g010.png*

concrete 10

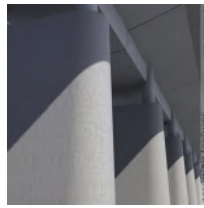
Blockdekor

⊕ 6000 x 6000 (36,0mpix)

D 100% **S 20%** **B 20%**

T **G < S 10%** R

~6,0m x 6,0m



Betonwand mit durch die Schalung erzeugter Blockstruktur

diffuse map: *concrete-10_d100.png*

bump map: *concrete-10_b020.png*

specular map: *concrete-10_s020-g010.png*

concrete 12

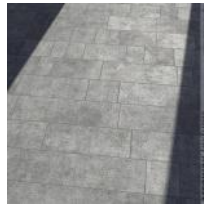
Betonplatten

⊕ 5000 x 5000 (25,0mpix)

D 100% **S 100%** **B 10%**

T **G < S 100%** R

~8,0m x 8,0m



Platten aus Beton für Wand oder Boden

diffuse map: *concrete-12_d100.png*

bump map: *concrete-12_b010.png*

specular map: *concrete-12_s100-g100.png*

concrete 14

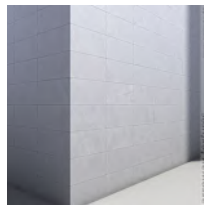
Wandplatten

⊕ 5000 x 5000 (25,0mpix)

D 100% **S 25%** **B 5%**

T **G < S 25%** R

~5,0m x 5,0m



Platte aus Beton mit glatter Oberfläche

diffuse map: *concrete-14_d100.png*

bump map: *concrete-14_b005.png*

specular map: *concrete-14_s025-g025.png*

concrete 11

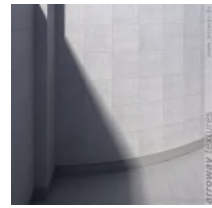
Betonplatten

⊕ 5000 x 5000 (25,0mpix)

D 100% **S 100%** **B 10%**

T **G < S 100%** R

~5,0m x 5,0m



Helle Platten aus Beton mit textil anmutender Oberfläche

diffuse map: *concrete-11_d100.png*

bump map: *concrete-11_b010.png*

specular map: *concrete-11_s100-g100.png*

concrete 13

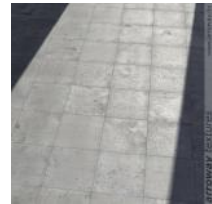
Betonplatten

⊕ 4000 x 4000 (16,0mpix)

D 100% **S 50%** **B 2%**

T **G < S 50%** R

~4,0m x 4,0m



Bodenplatten aus Beton

diffuse map: *concrete-13_d100.png*

bump map: *concrete-13_b002.png*

specular map: *concrete-13_s050-g050.png*

concrete 15

Blockdekor

⊕ 5000 x 5000 (25,0mpix)

D 100% **S 100%** **B 5%**

T **G < S 50%** R

~5,0m x 5,0m



Betonwand mit die Schalung erzeugter Blockstruktur

diffuse map: *concrete-15_d100.png*

bump map: *concrete-15_b005.png*

specular map: *concrete-15_s100-g050.png*

Sonstiges

concrete 47

Betonblöcke

↔ 11000 x 2400 (26,4mpix)		
D 100%	S 50%	B 5%
T	G < S 50%	R
~3,0m x 0,7m		



Zur Texturierung von Betonblöcken oder auch als Betonwand verwendbar

diffuse map: [concrete-47_d100.png](#)
 bump map: [concrete-47_b005.png](#)
 specular map: [concrete-47_s050-g050.png](#)

concrete 48

Holzschalung

⊕ 10000 x 1500 (15,0mpix)		
D 100%	S 50%	B 5%
T	G < S 50%	R
~14,0m x 2,1m		



Betonfläche mit Bretter-Optik; alt und schmutzig; lässt sich durch ihre Länge vielseitig einsetzen

diffuse map: [concrete-48_d100.png](#)
 bump map: [concrete-48_b005.png](#)
 specular map: [concrete-48_s050-g050.png](#)

concrete 49

Betonsäule

↔ 3800 x 4200 (16,0mpix)		
D 100%	S 50%	B 5%
T	G < S 25%	R
~1,9m x 2,1m		



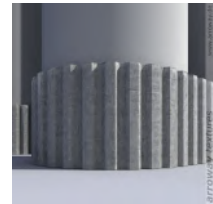
Beispielsweise als runder Betonsockel verwendbar

diffuse map: [concrete-49_d100.png](#)
 bump map: [concrete-49_b005.png](#)
 specular map: [concrete-49_s050-g025.png](#)

concrete 50

Betonprofilwand

↔ 8800 x 2700 (23,8mpix)		
D 100%	S 50%	B 10%
T	G < S 50%	R
~8,8m x 2,7m		



z.B. für Brückenpfeiler, Kaimauern usw.

diffuse map: [concrete-50_d100.png](#)
 bump map: [concrete-50_b010.png](#)
 specular map: [concrete-50_s050-g050.png](#)

concrete 51

Überstrichene Betonwand

↔ 8400 x 3000 (25,2mpix)		
D 100%	S 50%	B 5%
T	G < S 50%	R
~5,0m x 1,8m		



Betonwand mit altem, verwittertem Anstrich aus Ölfarbe

diffuse map: [concrete-51_d100.png](#)
 bump map: [concrete-51_b005.png](#)
 specular map: [concrete-51_s050-g050.png](#)

concrete 52

Betonstufen

⊕ top: 3500 x 7000 front: 3500 x 3000 (24,5mpix + 10,5mpix)		
D 100%	S 25%	B 5%
T	G < S 50%	R
top: ~2,2m x 4,4m front: ~2,2m x 1,9m		



Zwei Texturen, die sich zusammen zur Texturierung von Quader-förmigen Betonteilen (z.B. Treppenstufen) nutzen lassen.

diffuse map (front): [concrete-52_d100_front.png](#)
 diffuse map (top): [concrete-52_d100_top.png](#)
 bump map (front): [concrete-52_b005_front.png](#)
 bump map (top): [concrete-52_b005_top.png](#)
 specular map (front): [concrete-52_s025-g050_front.png](#)
 specular map (top): [concrete-52_s025-g050_top.png](#)

concrete 53

Betonsäule

↔ 5200 x 4800 (25,0mpix)

D 100% **S 50%** **B 10%**

T **G < S 25%** R

~2,3m x 2,1m



Beispielsweise als runder Betonsockel verwendbar

diffuse map: *concrete-53_d100.png*

bump map: *concrete-53_b010.png*

specular map: *concrete-53_s050-g025.png*